



ton.eu

Ton

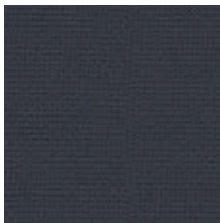
Die Bezugsmaterialien sind in unterschiedliche Preiskategorien eingeteilt. Stoffe und Kunstleder gehören zu den Kategorien A bis D, Naturlleder zu den Kategorien 1 und 2. Alle Bezugsmaterialien sind auf Grund ihrer hohen Abriebfestigkeit für öffentliche Bereiche geeignet. Viele davon erfüllen auch Sicherheitsanforderungen an Selbstlöschbarkeit.

Die Materialien sind umweltfreundlich – sie entsprechen den jeweiligen EU-Verordnungen oder Verordnungen anderer international anerkannter Organisationen.

KATEGORIE A

● **CURA**

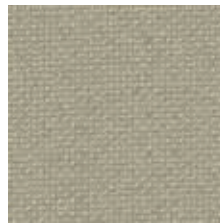
Zusammensetzung	Breite	Abriebfestigkeit	Pillbildung	Selbstlöschbarkeit	Ökologie	Reinigung
98% Recycling-Polyester, 2% Polyester	140 cm	100 000 MD	4-5	EN 1021 Teil 1 & 2 CAL TB 117 - 2013	OEKO-TEX® EU Ecolabel	98% RECYCEL T



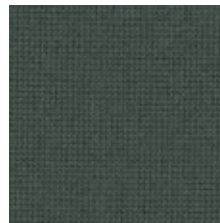
60019



60112



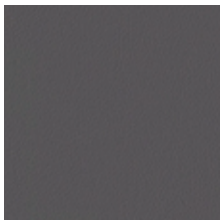
62125



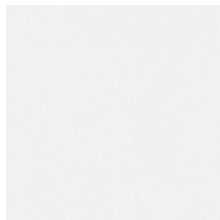
68182

● **GRAIN**

Zusammensetzung	Breite	Abriebfestigkeit	Pillbildung	Selbstlöschbarkeit	Ökologie	Reinigung
Oberfläche: 94% Polyurethan, 6% Silikon Unterklebung: 100% Polyester	140 cm	200 000 MD		BS 5852 Teil 1 CAL TB 117 - 2013 EN 1021 Teil 1 & 2	REACH	ANTIMIKROBIELLE FLECKENBESTÄNDIGKEIT



ARCILLA



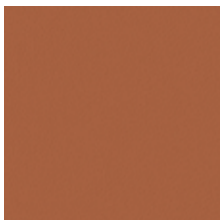
BLANCO



CANELA



CENIZA



COGNAC



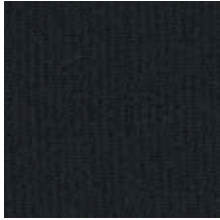
MARRON



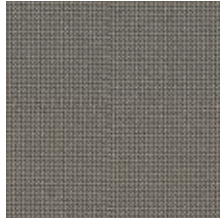
NEGRO

● RENEWED LOOP

Zusammensetzung	Breite	Abriebfestigkeit	Pillbildung	Selbstlöschbarkeit	Ökologie	Reinigung
100% Recycling-Polyester, enthält 3-10% Textilreste	140 cm	100 000 MD	4-5	EN 1021 Teil 1 & 2 CAL TB 117 - 2013 BS 5852 Teil 1	OEKO-TEX® EU Ecolabel	 100% RECYCLT



60999



61280

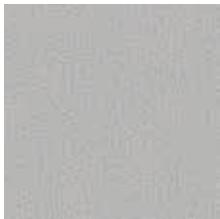


66257

KATEGORIE B

● LOWLANDS

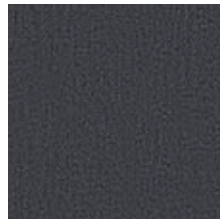
Zusammensetzung	Breite	Abriebfestigkeit	Pillbildung	Selbstlöschbarkeit	Ökologie	Reinigung
70% recycelte Wolle, 30% Polyamid	140 cm	190 000 MD	3	BS 5852 Crib 5 EN 1021 Teil 1 & 2 CAL TB 117 - 2013	OEKO-TEX® REACH	 70% RECYCLT



511



513



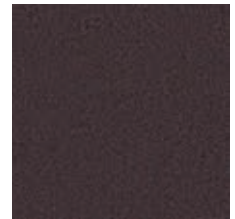
516



521



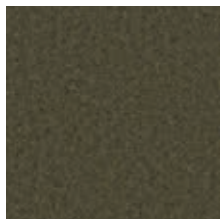
526



529



550



575

KATEGORIE C

● ARCO

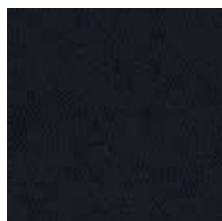
Zusammensetzung	Breite	Abriebfestigkeit	Pillbildung	Selbstlöschbarkeit	Ökologie	Reinigung
95% reine Schurwolle 5% Polyamid	140 cm	70 000 MD	4-5	BS 5852 Teil 1, CAL TB 117 - 2013, DIN EN 1021-1/-2 UNI 9175 1 IM	REACH AB 2998	☒ ☒ ☒ ☒ (P) ☒ MARITIMER SEKTOR



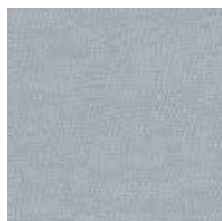
BLOSSOM



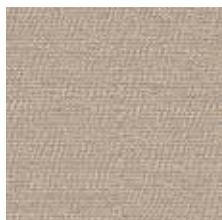
COAST



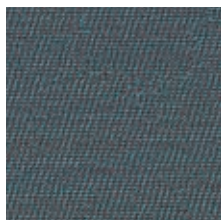
EBONY



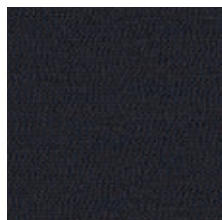
ICE



JASMIN



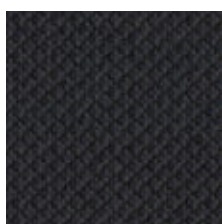
POND



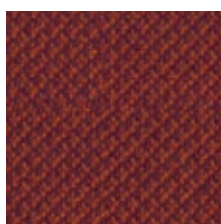
SECRET

● CLEO

Zusammensetzung	Breite	Abriebfestigkeit	Pillbildung	Selbstlöschbarkeit	Ökologie	Reinigung
95% reine Schurwolle, 5% Polyamid	140 cm	70 000 MD	4-5	BS 5852 Teil 1 CAL TB 117 - 2013 DIN EN 1021-1/-2 ÖNORM B1/Q1 UNI 9175 1 IM	REACH AB 2998	☒ ☒ ☒ ☒ (P) ☒ MARITIMER SEKTOR



COAL



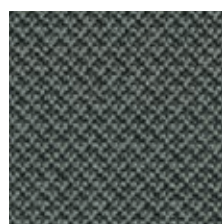
LAMPION



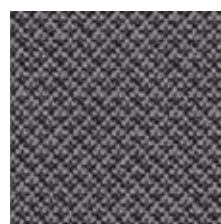
MAGMA



PEARL



SALBEI



WALNUT

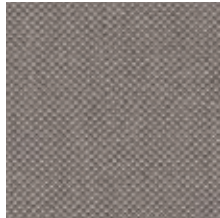
KATEGORIE D

● FIORD 2

Zusammensetzung	Breite	Abriebfestigkeit	Pillbildung	Selbstlöschbarkeit	Ökologie	Reinigung
92% reine Schurwolle, 8% Nylon	140 cm	60 000 MD	4-5	BS 5852 Teil 1 EN 1021 Teil 1 & 2 CAL TB 117 - 2013 ÖNORM B1/Q1 UNI 9175 1 IM	EU Ecolabel	☒ ☒ ☒ ☒ ☒ ☒ MARITIMER SEKTOR



0201



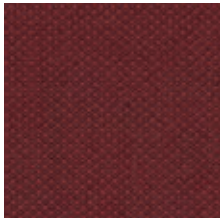
0262



0422



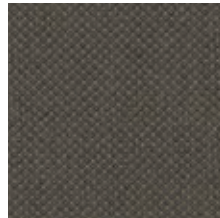
0571



0581



0751



0961

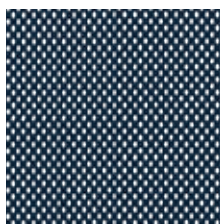
NETZGEWEBE

● POLO

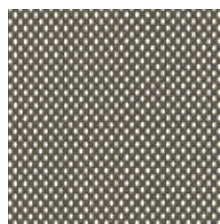
Zusammensetzung	Breite	Abriebfestigkeit	Pillbildung	Selbstlöschbarkeit	Ökologie	Reinigung
100% Polyester	150 cm	100 000 MD	5		OEKO-TEX®	☒ ☒ ☒ ☒ ☒ ☒



BEIGE



BLEU



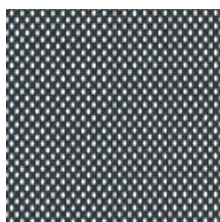
CASTORO



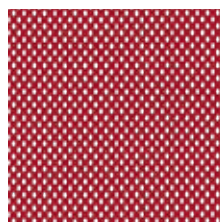
GRIGIO



NERO



PIOMBO




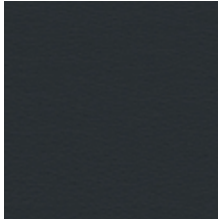




ROSSO

Ein luftiges Textilnetz, welches für die Rückenlehne des Chips Lounge-Sessels verwendet wird. Es kann u. a. auch für die Rückenlehnen klassischer Bugholzmodelle gewählt werden.

Bei der Verwendung auf einem Sitz wird das Pologewebe immer mit einem speziellen Stützgewebe kombiniert, um die Widerstandsfähigkeit zu erhöhen.

KATEGORIE 1

● PRESCOTT

Zusammensetzung	Breite	Lederstärke	Selbstlöschbarkeit	Ökologie	Reinigung
Semi-Anilinleder	4,8-5,0 m ²	1,2-1,4 mm	CAL TB 117 - 2013 BS 5852:1979 BS EN 1021-1-2:2006	REACH	☒ ☒ ☒ ☒ ☒ MARITIMER SEKTOR
					
ANTILOP	BLACK INK	CLAY	DASH	ROOT	SWAMP

KATEGORIE 2

● ELMOTIQUE

Zusammensetzung	Breite	Lederstärke	Selbstlöschbarkeit	Ökologie	Reinigung
Anilinleder	±4,8 m ²	1,00-1,20 mm	CAL TB 117 - 2013 ISO 8191 Teil 1 & 2 EN 1021 Teil 1 & 2	REACH	☒ ☒ ☒ ☒ ☒
					
43024	43807	77875	93957	99001	